



GRUPPO INTEGRATO DI
RAFFREDDAMENTO ARIA-OLIO
E FILTRAZIONE PER CENTRALI

GRF114220



Descrizione:

Il sistema consiste in una unità che integra in un solo blocco tutte le funzioni di controllo della temperatura e decontaminazione dell'olio idraulico di una centrale oleodinamica. Il raffreddamento avviene tramite uno scambiatore aria olio ad alta efficienza che è controllato da un termostato, la parte elettrica è già cablata. La filtrazione viene effettuata tramite un filtro spin-on speciale doppio stadio, il controllo dell'intasamento filtro è elettrico e non è cablato.

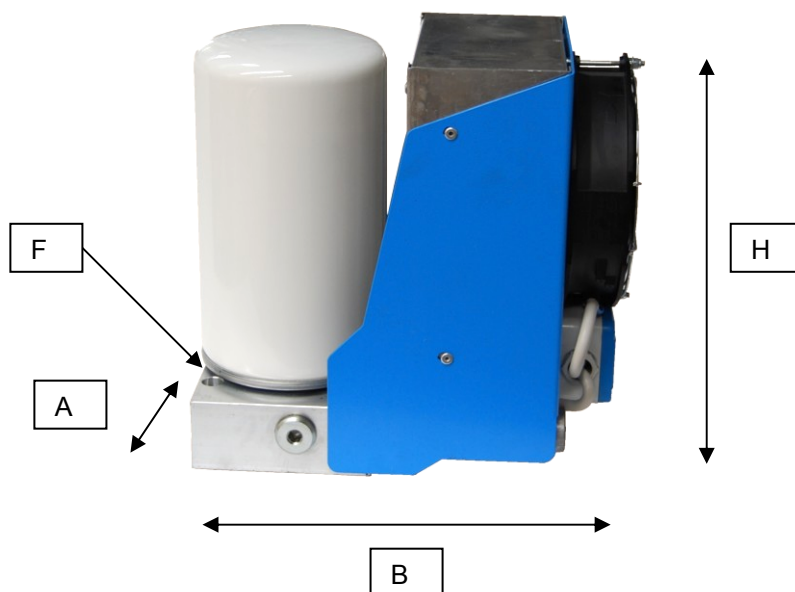
Vantaggi:

Il sistema è stato studiato per essere montato sopra al coperchio delle centrali oleodinamiche pertanto tutti i collegamenti per il transito dell'olio si trovano sotto al coperchio ed eventuali trafilamenti non sono un problema. Con un'attenta progettazione abbiamo raggiunto due obiettivi: ridurre al minimo lo spazio necessario ai componenti e facilitare il montaggio. Il filtro è sovradimensionato e ad alta efficienza.

Caratteristiche tecniche:

Ingombro massimo A170 X B300 H280

Interasse 4 fori di fissaggio (F) 100x100 mm Ø9 con cava per testa vite uni 5931



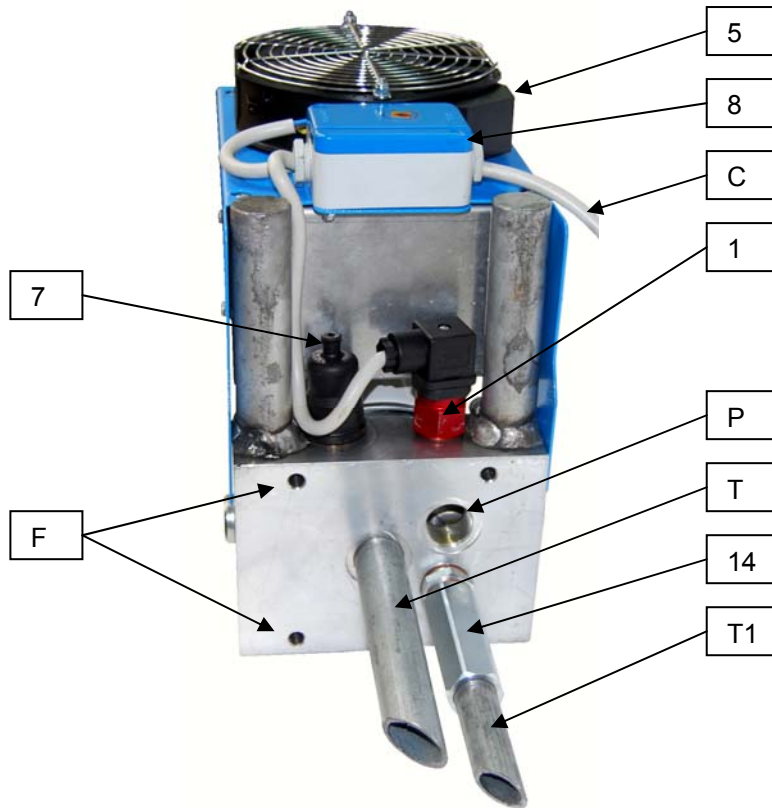
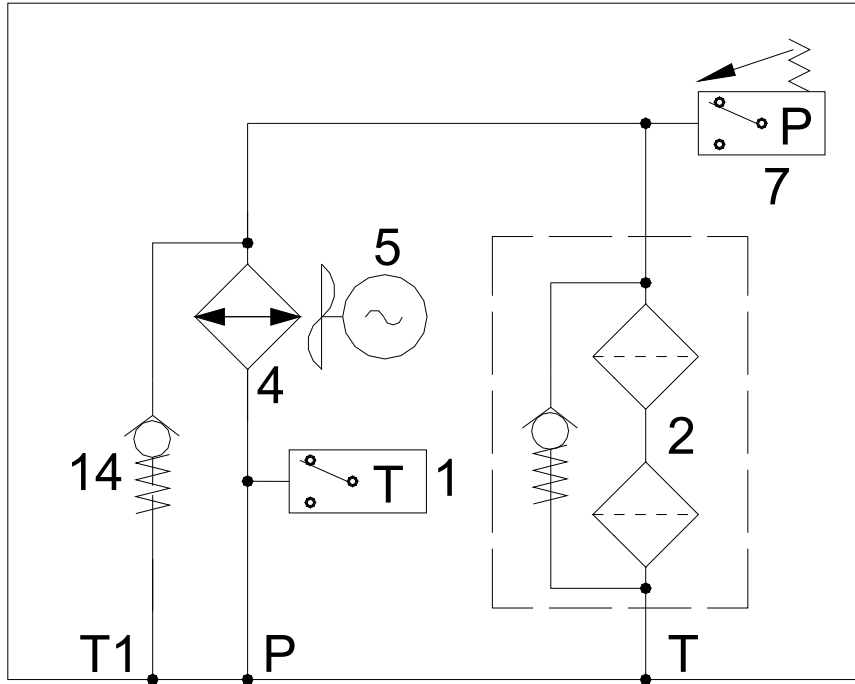
- Alimentazione elettrica 230V 50 Hz 15 W
- Portata* a 3 mt/s 60 lt/1'
- Portata valvola di sicurezza (14) 40 lt/1'
- Pressione di apertura della valvola di sicurezza (14) 2.5bar
- Pressione di apertura della valvola di by-pass del filtro (2) 1,8 bar
- Pressione di taratura del pressostato di intasamento filtro (7) 1.6 bar
- Pressione di collaudo dello scambiatore (4) 15 bar
- Temperatura di intervento del termostato 38°C fissa
- Capacità di filtrazione della cartuccia 5µ
- Capacità di scambio termico* 3kW con aria Δt 25°C

Distinta componenti:

N	CODICE	DESCRIZIONE
	SEA_GRF114220	GRUPPO FILTRO SCAMB. 220/50
1	ETTNTB38BA	TERMOSTATO 38°C
2	FPRSOET15/01	CARTUCCIA FILTRO SPIN-ON SPECIALE FW100
3	SEASF114SI	SUPPORTO FILTRO 1 1/4 SPIN ON INGR EST/IN
4	ACI159D200300I	SCAMBIATORE ARIA OLIO SKYVE FIN 13 CAN
5	ACIV0140S22050	VENTOLA D 140 220/50 SOFFIANTE
6	HTPBG1N03000	BASSETTA PER CONNETTORE QUADRATO 3P+T
7	ETTPME2CT1.6	PRESSOSTATO TARATO 1.6 BAR X FILTRI RIT.
8	RIM101025	SCATOLA DER.TAIS 62X80X38 ATTACCHI 2X1/2
9	DRYSEASV112	SUPPORTO VENTOLA GRF112
10	KSARR006415	RONDELLA PIANE RAME F.1/2" 21.5X27 X1.5
12	RST034690808	NIPPLO 60 GRADI RID. 1/2-1/2 GAS CIL
13	GTC1165282	BARILOTTI ZINCATI cm 20 X 3/4
14	FLPFPR122.5	VALVOLA DI RITEGNO DA 1/2 IN LINEA 2.5 B
15	GTC1165258	BARILOTTI ZINCATI CM 15 X 1/2
16	SEASF114SC	SUPPORTO FILTRO 1 1/4 SPIN ON A SALDARE
C		CAVO DI ALIMENTAZIONE 3X1.5

* dati calcolati

Schema:

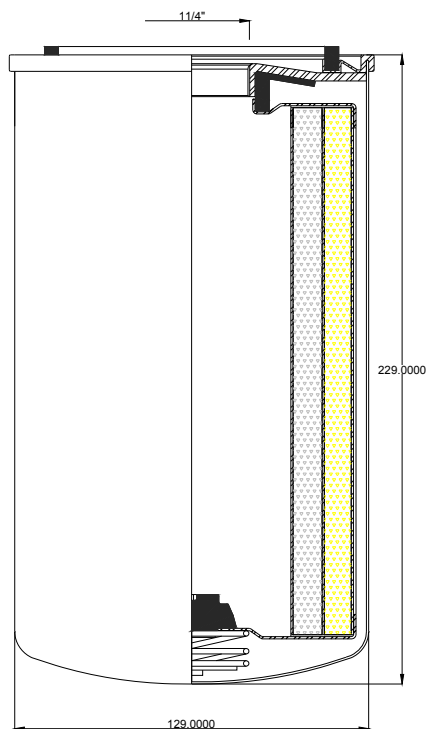


Caratteristiche del ventilatore RQ160:

- Ventilatore assiale extrapiatto compatto in corrente alternata (AC)
- Motore a induzione con cuscinetti a sfere
- Autoprotetto dall'impedenza
- Corpo in alluminio pressofuso
- Ventola in nylon con fibre di vetro
- Temperatura di lavoro -10°C $+70^{\circ}\text{C}$
- Alimentazione elettrica 230V 50 Hz 15 W
- Assorbimento 0,12 A
- Conforme ai requisiti essenziali della direttiva 89/392/CE, relativa alle macchine e alle norme europee EN 292 parte I e II, EN 294 e alla IEC 204-1 e 2
- Portata massima 138 m³/h
- Rumorosità 32 dB (A) 2 m
- rpm 2400

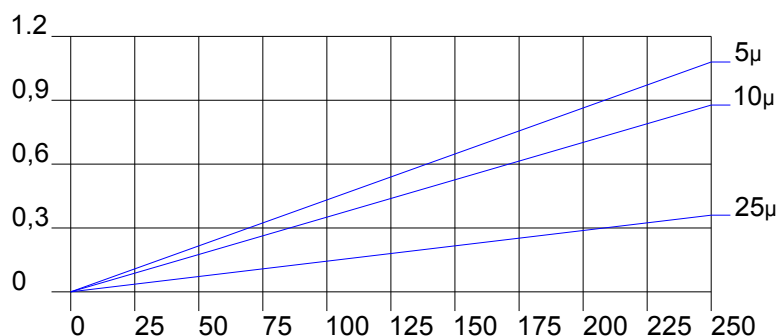
Caratteristiche cartuccia filtro SOET1501:

- Pressione massima di esercizio = 8 bar
- Pressione massima di collaudo = 12 bar
- Valvola by-pass sul ritorno tarata 1.7 bar \pm 5%
- Temperatura di esercizio da -25°C a $+90^{\circ}\text{C}$
- Compatibilità con oli idraulici verificata secondo ISO 2943
- Pressione differenziale di collasso della cartuccia = 5 bar
- Capacità di filtrazione di filtrazione Nas 1638 classe 6 (ISO 4406-1999 classe 17/15/12) 5 μm β 200



Caduta di pressione negli elementi filtranti

Le curve sono valide con olio minerale avente viscosità cinematica di 30 cSt.
La variazione di caduta di pressione è proporzionale alla viscosità cinematica.





Il pressostato che controlla l'intasamento del filtro deve essere sempre collegato alla parte elettrica di controllo della centrale



Se il pressostato ne segnala l'intasamento, sostituire immediatamente la cartuccia filtro con una originale



La portata massima della valvola di sicurezza (14) è inferiore alla portata massima del gruppo pertanto, nel caso di ostruzione del circuito, la protezione sarà garantita fino alla portata massima della valvola stessa.

Garanzia e limiti di responsabilità

La venditrice SEA s.r.l. garantisce i prodotti venduti per un periodo di **12 (dodici) mesi** dalla data di spedizione dal proprio stabilimento, contro i difetti di materiale o di lavorazione verificatisi in condizioni di:

- Corretto uso
- Normali condizioni di esercizio
- Installazione tecnicamente corretta

La garanzia è limitata alla riparazione o alla sostituzione, a giudizio insindacabile della venditrice, di qualsiasi articolo o parte di esso, di cui con i criteri suddetti, sia stato constatato il difetto.

La venditrice SEA s.r.l. si riserva il diritto di ispezionare il prodotto presso il proprio stabilimento richiedendo che il pezzo le venga spedito in porto franco e che restituirà in porto assegnato.

La venditrice SEA s.r.l. non ritirerà prodotti spediti per riparazione in garanzia che non siano stati preventivamente autorizzati.

La suddetta garanzia non è estesa ad articoli danneggiati o avariati dopo la spedizione dallo stabilimento della venditrice SEA s.r.l., né a quelli modificati o riparati da chiunque non sia stato espressamente autorizzato per iscritto dalla venditrice SEA s.r.l.

Non esistono altre forme di garanzia che quelle sopra citate.

A riguardo delle descrizioni dei prodotti venduti, delle caratteristiche riportate sui cataloghi, delle foto, delle descrizioni aggiuntive rilasciate a qualsiasi titolo e in qualsiasi forma, si specifica che non creano una esplicita garanzia di corrispondenza al prodotto fornito.

La venditrice si riserva il diritto di cessare, modificare, rivedere i prodotti descritti e le loro caratteristiche in qualsiasi momento e senza alcun preavviso.

I dati forniti relativi a pressione e portata sono teorici e possono cambiare in base alle diverse condizioni di utilizzo e al tipo di olio.

La conformità dei prodotti acquistati all'uso che l'acquirente intende farne è di esclusiva pertinenza dell'acquirente. In ogni caso la venditrice SEA s.r.l. non potrà essere ritenuta responsabile per danni incidentali o consequenziali.

Nel caso di guasti non ci potranno essere addebitate spese per danni di alcun genere con espressa esclusione del risarcimento di danni diretti o indiretti ed in particolare dei danni da mancata produzione.

La SEA S.r.l. si farà carico solo ed esclusivamente del costo del pezzo difettoso sostituito in garanzia.